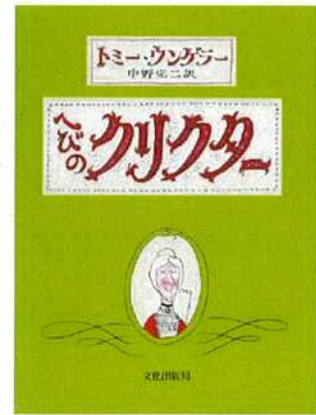
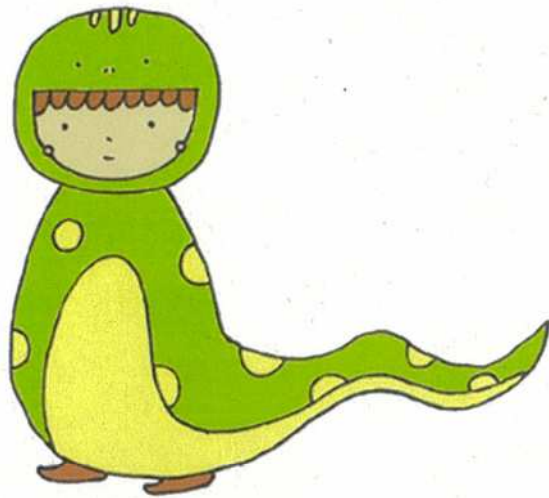


こどもカレンダー 2025年2月~3月



やさしくてかっこいいハビがかつやく!

『はびのクリクター』

トミー・ウンゲラー / 作
 なかの かんじ / 訳
 ぶんかしゃほんさく / 文化出版局

こしがやしりつとしょかん
 でんわ 965-2655



<p>ほくぶ としよつ 北部図書室 978-5311</p>	<p>ぶんこ 文庫のおはや めくめくおはなし会 2/15・3/15 (土) 2時~2時30分 どなたでも</p>	<p>もうしこみは いりません ほくぶ しんかいかん 北部市民会館 こどもコーナー</p>
<p>なんぶ 南部図書室 990-0305</p> 	<p>おはなし会 (こしがや 越谷おはなし勉強会) 2/8・3/8 (土) ① 2時~2時30分 幼児 もうしこみは いりません ② 2時40分~3時10分 小学生</p> <p>ちびくまちゃんのおはや (A・C 森の風) 3/14・4/11 (金) ① 10時30分~11時 0歳児と保護者 15組 ② 11時20分~11時50分 1歳児と保護者 15組 直接または電話で申込み (申込み順)</p>	<p>おはなし室 (こども図書室内)</p> <p>おはなし室 <申込み> 3/14 → 2/14 (金) ~ 4/11 → 3/14 (金) ~</p>
<p>ちゅうおう 中央図書室 969-1800</p> 	<p>おはなし会 2/20・3/20 (木) 3時45分~4時15分 4さい~小学6年生</p> <p>文庫のおはや めくめくおはなし会 2/8・3/8 (土) 2時~2時30分 どなたでも</p> <p>ちびねこちゃんのおはや 3/13 (木)・4/15 (火) 10時30分~11時 0・1歳児と保護者 5組 直接または電話で申込み (申込み順)</p>	<p>もうしこみは いりません おはなし室</p> <p>もうしこみは いりません おはなし室</p> <p>※4月から、原則 第3 (火) に 開催します。 おはなし室 <申込み> 3/13 → 2/13 (木) ~ 4/15 → 3/18 (火) ~</p>



しりとしよかん ぎょうじよてい



	日	月	火	水	木	金	土
							1
2月	2	3	4	5	6	7	8
	9	10	11	12	13	14	15
	16	17	18	19	20	21	22
	23	24	25	26	27	28	

	日	月	火	水	木	金	土
							1
3月	3	2	3	4	5	6	7
	9	10	11	12	13	14	15
	16	17	18	19	20	21	22
	23/30	24/31	25	26	27	28	29

としよかんはおやすみです

は、^{でんししんせい}電子申請での^{もうしこ}申込みとなります。
図書館のホームページをみてください。

おはなし会
まいしゅう すいようび
3じ45ふん～4じ15ふん
4さい～^{しょうがくせい}小学生
2かい かいぎしつ
もうしこみは
いりません
※3/5は
おやすみです
♡ 2/19は、
おりがみのおひなさまをつくります。

ちびうさちゃんのおへや
2/27・3/27(木)10時10分～10時35分
0～1歳児と保護者 20組
2階 視聴覚ホール
申し込みが必要です

3/3は
ひなまつり!

うさこちゃんのおへや
2/27・3/27(木)11時～11時30分
2～3歳児と保護者 15組
2階 視聴覚ホール
申し込みが必要です

文庫のおへや おくおくおはなし会
2/1・3/1(土)2じ～2じ30ふん
2かい しちょうかくホール
どなたでも もうしこみはいりません

どのはな いちばん すきな はな?
『どのはな いちばん すきな はな?』
いしげまりこ / ぶん
あかさか かつじ / え
福音館書店
春はもうすぐ...

こども映画会
2/22(土)1じ30ふん～1じ50ふん
「ジャッキーのパンやさん」
2かい しちょうかくホール
定員40人 ^{もうしこ}申し込みが必要です

ぬのえほん 点検をします
市立図書館、
南部・中央図書館の布絵本は
3/7(金)まで貸出ができません。
まててね!