

ちびうさちゃんのおへや



- ・ 0・1歳児と保護者が対象です。
- ・ わらべうたや絵本で楽しくすごしてみませんか！
- ・ 動きやすい服装でご参加ください。

会 場 : 市立図書館 2階 視聴覚ホール

時 間 : 午前10時10分～10時35分

定 員 : 15組

申込み : 電子申請による事前申し込み

令和5年(2023年)度予定

6月22日(木) * 7月20日(木) 8月24日(木)

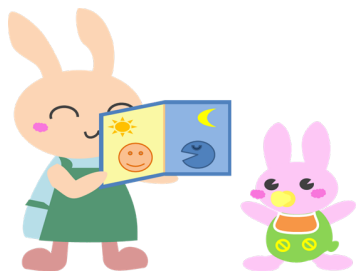
9月28日(木) 10月26日(木) * 11月16日(木)

* 12月21日(木) ~~1月25日(木)~~ 2月22日(木)

3月28日(木)

原則、第4木曜日です。

* 7月、11月、12月は第3木曜日です



越谷市立図書館 児童担当

☎ 048-965-2655